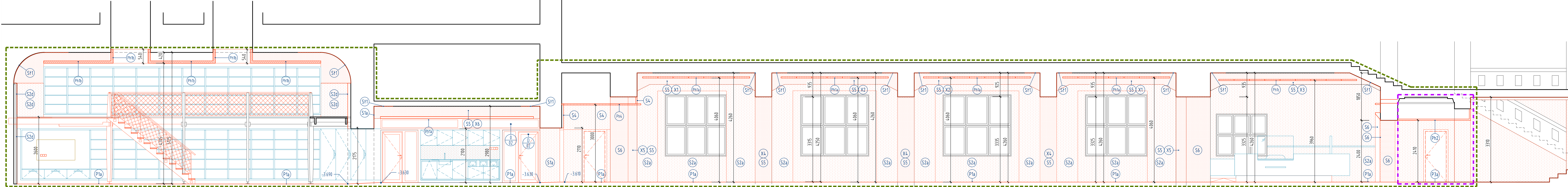
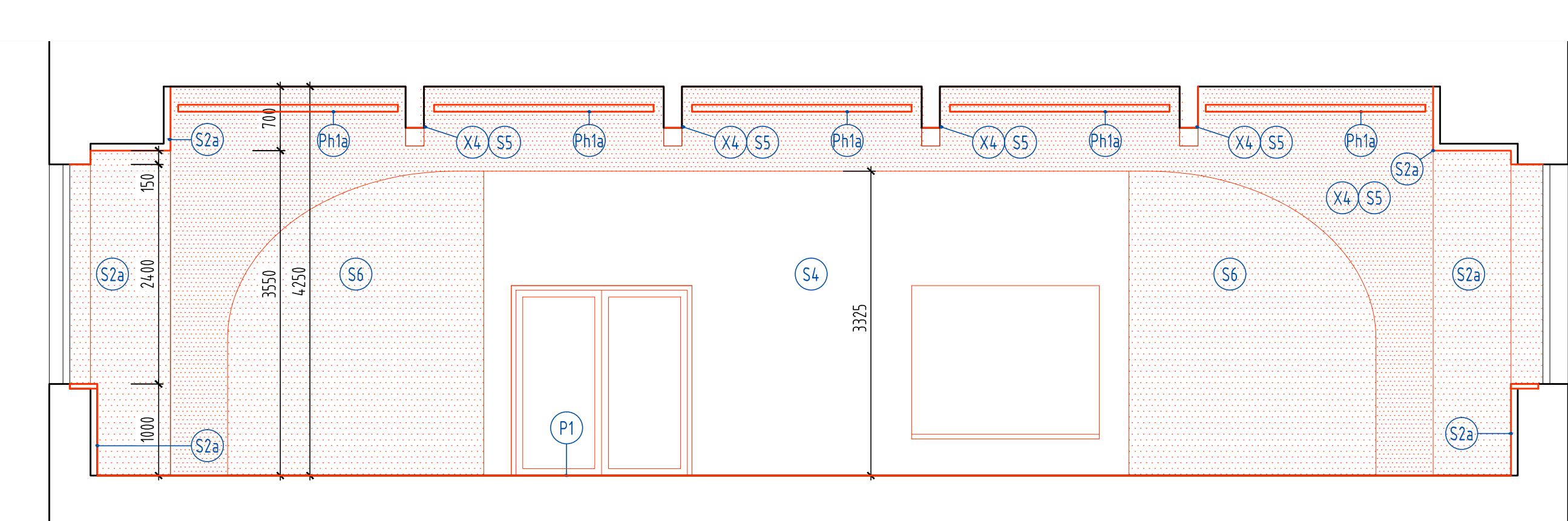


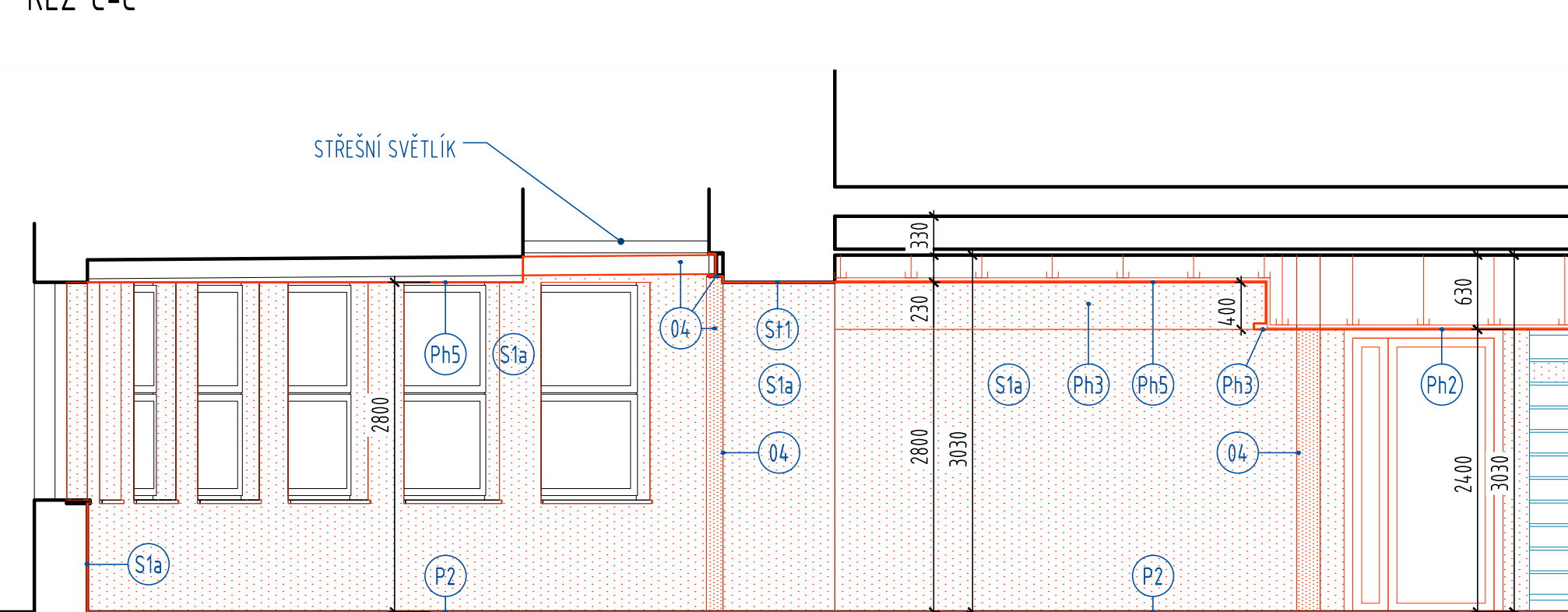
ŘEZ A-A'



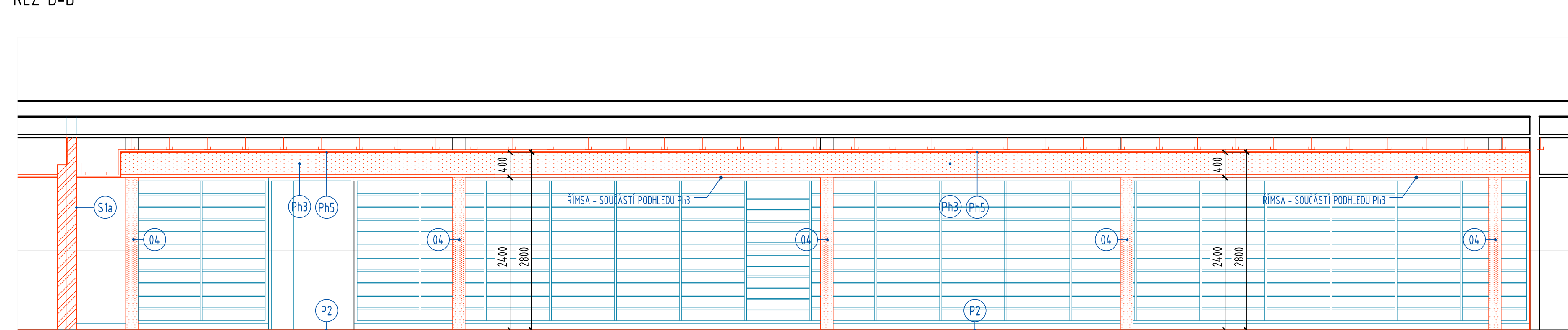
ŘEZ B-B'



ŘEZ C-C'



ŘEZ D-D'



LEGENDA MATERIÁLŮ:

- STÁVAJÍCÍ KONSTRUKCE - kombinace nosného a nenosného zdiva z (PP a ŽB nosných konstrukcí)
- STÁVAJÍCÍ KONSTRUKCE - NOSNÉ OCELOVÉ SLoupY V MÍSTNOSTI - P1020
- INTERIÉROVÉ VYBAVENÍ (Posledně viz. Objekt SO 02)
- ELEKTROTECHNICKÉ VYBAVENÍ a AUDIO VIDEO (NENÍ SOUČÁSTÍ DOKUMENTACE)
- PROSTORY DOTČENÉ STAV. INVESTICÍ "MODERNIZACE STUDOVEN KNIHOVNY MENDELU"
- NEUZATVĚRĚNÉ POLOŽKY V RÁMCÍ AKCE "MODERNIZACE STUDOVEN KNIHOVNY MENDELU"
- NOVÉ KONSTRUKCE
- NENOSNÉ KONSTRUKCE Z KERAMICKÝCH TVARNIC HL - 75,100,125,150
- NENOSNÉ KONSTRUKCE - SDK
- NENOSNÉ KONSTRUKCE - DŘEVĚNÝ OBKLAD

- 04 VESKÉ OCELOVÉ PRVKY BUDOU OPATŘENY PROTPOŽÁRNÍM NÁTĚREM (R 45) a SVRCHNÍM NÁTĚREM (barva dle RAL)
- 5x sloup Ø 200 mm, výška 3000
 - 2x sloup Ø 150 mm, výška 2700
 - 1x 1200, délka 17,0 m
 - 1x 1300, délka 23,0 m
 - 7x 160, délka 15 m

1:50,00 = 223,00 m n. m.

INVESTOR:	Mendelova univerzita v Brně Zemědělská 1065/1, 613 00 Brno	RAZITNO:	PAPE:
AKCE:	Modernizace studoven Knihovny MENDELU – budova A		
MÍSTO:	Budova A - Zemědělská 1065/1, 613 00 Brno		
STUPĚŇ:	ZADÁVACÍ DOKUMENTACE PRO VYBĚR ZHOTOVITELE DÍLA		
DATUM:	06 / 2024		
PROJEKT:	ARCHITEKTONICKÁ KANCELÁŘ Ing. arch. RADKO KVĚT Sídlo: Opátova 6, 602 00 Brno Tel.: 604 635 295, e-mail: atelier@kvetsarch.cz	ZODPOVĚDNÝ PROJEKTANT: Ing. arch. Radko Květ	
ARCHITEKTONICKÁ KANCELÁŘ Ing. arch. RADKO KVĚT	Atelier: Opátova 6, 602 00 Brno www.kvetsarch.cz atelier@kvetsarch.cz	VYPRACOVAL: Ing. arch. Pavel Pijáček Ing. arch. Ondřej Hamršík	
OBJEKT:	D.1 SO 01 - Stavební úpravy		
ČÁST:	D.1.1 Architektonicko stavební řešení		
VÝKRES:	ŘEZY - A-A', B-B', C-C', D-D' NÁVRH	MĚŘÍTKO: 1:50	Č. VÝKRESU: 08